

CAD/CAM冠のご案内

前歯と奥歯の一部を  
**保険で白い歯**に  
治すことができます!!



患者さまおひとりおひとりの症例によって、適した治療方法は異なります。詳しくは歯科医院のスタッフ・歯科医師の先生にご相談ください。



- 白い歯が良い…
- 金属が見えちゃいや…
- 金属アレルギーが怖い…

そんな貴方に良いお知らせ



山八歯材工業株式会社



## 白くて美しい見た目

CAD/CAM冠は天然歯と同じ白くて美しい歯に回復できます。  
金属は使用していません。  
金属アレルギーの心配はありません。



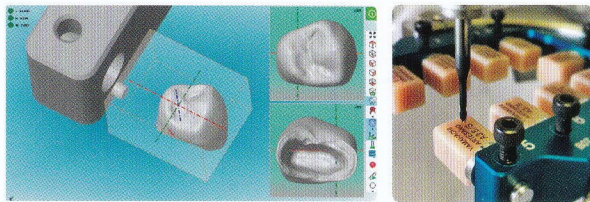
## 程よい硬さで割れにくい素材

陶器とプラスチックの長所を併せ持つ素材です。  
硬くて割れにくい天然歯にも優しい新しい素材です。

## 専用機器による

## 高精度で安定した品質

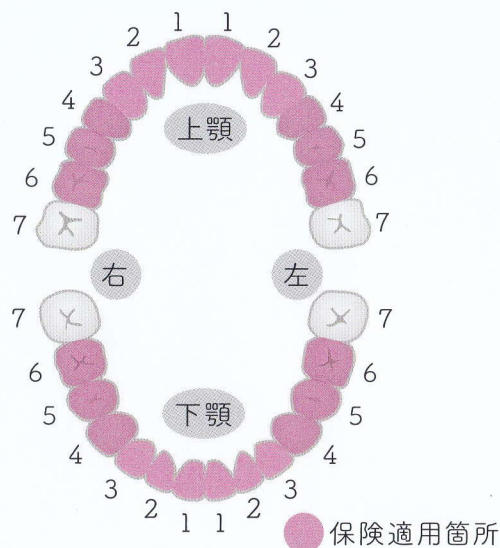
歯の形状を3Dスキャンし、コンピューター上で設計を行います。その後、専用機器によりハイブリッドレジンブロックを切削加工して、白い被せ物ができあがります。



©Vero Software 画像提供: 株式会社 デザイン ハイブリッドレジンブロック「アルテサーノ」

## 保険治療が

## 適用される部位



- 前歯(上下顎)と小白歯(上下顎4番・5番)と第一大臼歯(上下顎6番)が対象となります。
- 第一大臼歯(6番)の適用には下記の条件があります。
  - ・第二大臼歯(7番)が4本とも残っていること。
  - ・左右の咬合支持があること。
  - ・過度な咬合圧が加わらないこと。



CAD/CAM冠